



## Meterkastvloerplaat, standaard Model 2007

### Onderdelen

PE vloerplaat met ABS fixatieringen en afdekplaten, eventueel voorzien van PUR isolatieplaat aan onderzijde.

### Assortiment

Product	artikelnummer
Meterkastvloerplaat, standaard, model 2007	2632800
Meterkastvloerplaat, standaard, model 2007 met isolatieplaat	2632802
De meterkastvloerplaten worden geleverd inclusief fixatieringen en afdekplaten.	
Reserve onderdelen	
Fixatiering 50 mm t.b.v. elektra, water, telecom en kabel (cai)	2633104
Fixatiering 63 mm t.b.v. gas	2633106
Vloerplaat Kapje 50 mm open	2633301
Vloerplaat Kapje 63 mm open	2633303
Vloerplaat Kapje 50 mm dicht	2633205
Vloerplaat Kapje 63 mm dicht	2633207

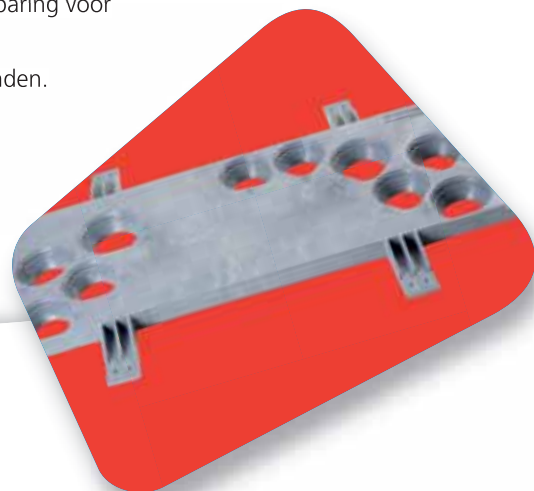
### Voordelen:

- juiste plaats van de uitsparingen is gegarandeerd
- mantelbuizen zeer eenvoudig te monteren/demonteren door ruimere openingen
- mantelbuizen doorvoer onder een hoek van  $\pm 7^\circ$  mogelijk
- mantelbuizen zijn in spiegelbeeld te plaatsen
- fixatiering voor gasdoorvoer is geel en dus gemakkelijk herkenbaar
- aansluitingen gasbelemmerend uit te voeren na aansluiting van doorvoerbocht
- probleemloze montage, de cementafwerkvloer is niet meer noodzakelijk
- klemkracht minimaal 0,6 kN
- ook leverbaar met PUR-isolatieplaat
- recyclebare kunststof (PE)
- licht in gewicht
- hoge slagvastheid

- trekt geen vocht aan
- hoge UV bestendigheid
- kwaliteit gewaarborgd door KOMO keur

### Toepassing

De standaard meterkastvloerplaat (MKP) heeft sparingen voor gas, elektra, water, telecom en kabel (CAI), rekeninghoudend met de voorgeschreven mantelbuizen. De meterkastvloerplaat kan waar nodig in spiegelbeeld worden geïnstalleerd. De vloerplaat wordt met fixatiepunten aan de lange kant op de ruwe vloer genageld. Door de hoogte van 30mm komt deze na de vloerafwerking gelijk met de afwerkvloer. Aan drie kanten is een getrapte sparing voor de plaatsing van de meterkastwanden.



Trekspanning door zakkende ondergrond wordt opgevangen;  
de mantelbuisverbindingen zijn nastelbaar.  
De nieuwe meterkastvloerplaat is in nauwe samenwerking met  
de nutsbedrijven ontwikkeld.

De toepassing van deze KOMO-goedgekeurde meterkastvloerplaat  
garandeert u een eenvoudige, probleemloze installatie die de uniformiteit  
in de meterkast extra benadrukt.

### Maatvoering:

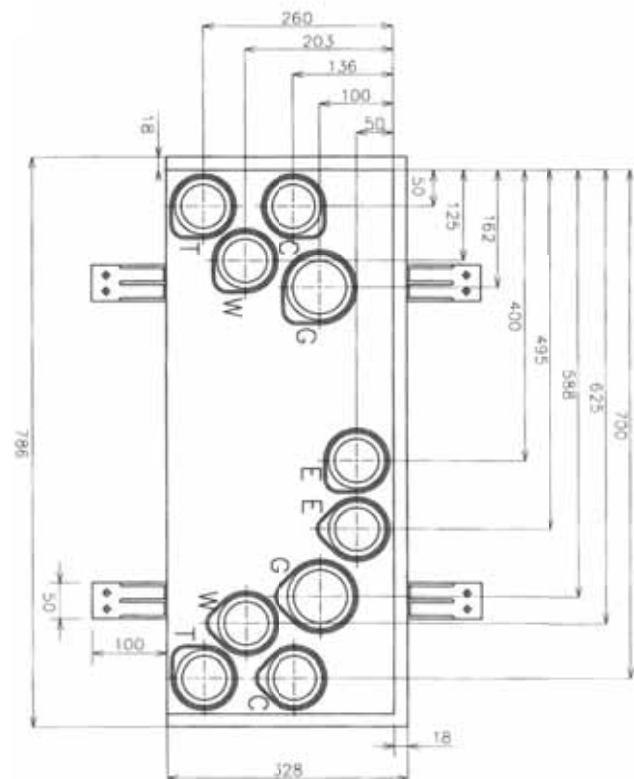
(b x d x h) 750 x 310 x 30 mm  
h = + 35 mm voor isolatie

Diameters mantelbuizen:

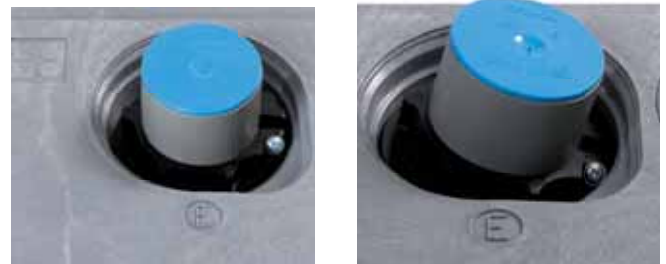
- Ø 50 mm: Elektra, water, telecom en kabel (cai)
- Ø 63 mm: Gas

### Bestektekst

De laatste versies van de bestekteksten kunt u downloaden op onze  
website [www.dyka.com/nl](http://www.dyka.com/nl)



Met gasbelemmerende fixatie en afdekplaten



Invoerbochten aansluiten met een hoekverdraaiing tot ± 7° mogelijk!